



P4 ĆWIERĆPALETA BEZ PŁÓZ 600 X 400 X 115 MM

DUŻA TRWAŁOŚĆ - NISKA CENA

Idealnie nadaje się na ekspozycje towaru w sklepach.

WYTRZYMAŁOŚĆ:

dopuszczalne obciążenia dynamiczne 300kg, statyczne na płaskim podłożu 600kg. Trwałość uzyskana dzięki charakterystyce surowca.

KOSZTY:

palety mogą być sztaplowane dla zmniejszenia kosztów transportu i magazynowania.

Specyfikacja:

Wymiary: 600 x 400 x 115 mm,

Waga: 1,75 kg,

Kolor: czarny.

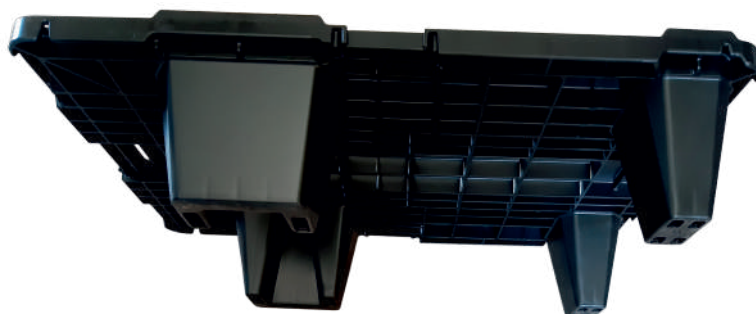
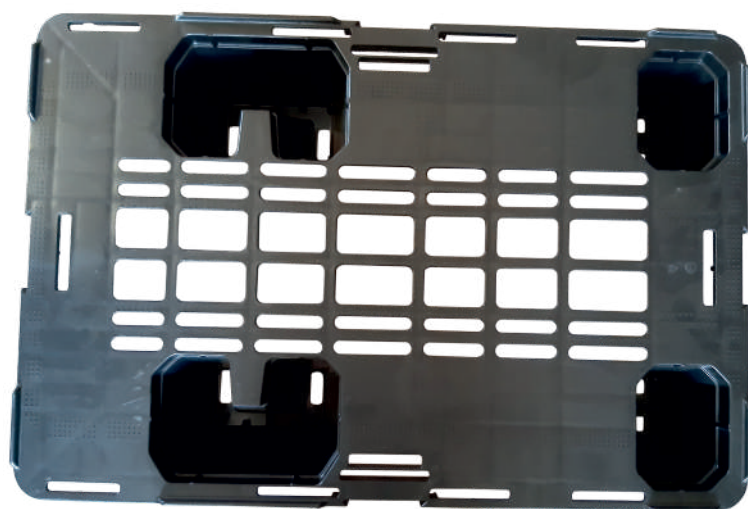
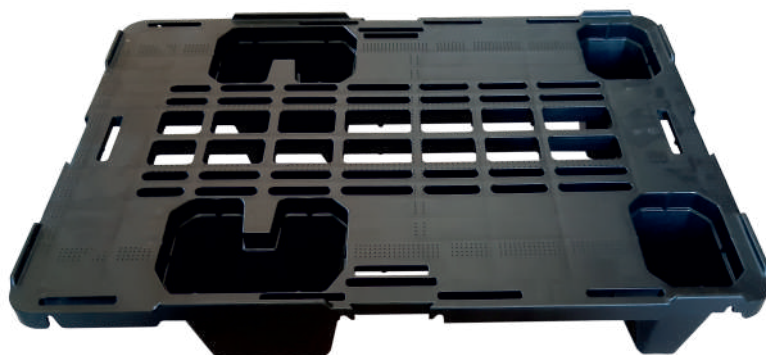
Powierzchnia:

B - bortnice.

Dopuszczalne obciążenia:

- statyczne: 600 kg,

- dynamiczne: 300 kg.



BECKER Sp. z o.o.



Droginia 247
32-400 Myślenice, POLSKA



tel.: + 48 12 273 61 49



www.plastikowepalety.pl
www.becker.com.pl

Sprzedaż:

e-mail: sales@becker.com.pl

tel.: + 48 12 341 68 36 | kom.: +48 502 233 712